

VELKOMMEN TIL KALAS CUP I YTRE ENEBAKK

Driv IL står som arrangør av det første rittet i Kalas Cup 2019, og vi ønsker alle velkommen til å teste vårformen med TEMPO-ritt i en ny og flott terrengsykkelløype her ute i Ytre Enebakk.

Løypene går i opparbeidede terrengsykkeltraseer i tilknytning til skiløype/lysløype med start og mål på Drivplassen (se vedlagte løypekart).

Løypene er 1, 2,5 og 5 km lange, med hhv 15, 30 og 100 høydemeter.

Drivplassen er tilrettelagt for ski og fotball, men denne dagen brukes dette til en kompakt samlingsplass med start og mål, teltoppstillingsplasser, parkering, kiosk og sekretariat for startnummerutdeling.

P-plassene er noe begrenset på Drivplassen, så det finnes P-plasser i lengre avstand fra samlingsplass (gå- og sykkelavstand). På Mjær og Mjærhallen finnes også garderobes og dusjmuligheter samt flere toaletter.



RITTINFO

START

Første start kl 1830

SEKRETARIAT

Åpner kl. 17:00

ORDINÆR PÅMELDING

Innen kl. 15:00 på rittdagen - <https://signup.eqtiming.no/?Event=OsloTerrengsykkelcup>

ETTERANMELDING

Etter kl. 15:00 vil det være mulig å gjennomføre etter anmelding på internett, med betaling i sekretariatet. Kun betaling med kort. Det vil være pc tilgjengelig i sekretariatet.

LISENS

Engangslisens må kjøpes dersom lisensbevis ikke kan fremskaffes

STARTNUMMER

Ettersom dette er første ritt i en serie av 8, så vil startnummeret til alle rittene deles ut på dette rittet. Beregn litt ekstra gid tid for å hente startnummeret i sekretariatet på Drivplassen før start.

Nummeret er i plast og vil derfor ikke forringes selv i regnvær, selve nummeret inneholder også en RFID tag som benyttes i tidtakingen.

LØYPEBEFARING

Prinsipp fra tidligere ritt opprettholdes. All kjøring i løypa skal skje før konkurransen starter i traseen. Om man ikke rekker dette må man befare løypa til fots på en slik måte at man ikke hindrer de konkurrerende utøverne. Følg løypevaktens instruksjoner ellers kan du bli disket. Det er mulighet for oppvarming fra/på Drivplassen (se kart).

TEKNISK SONE

Kalas Cup er et lavterskelritt som skal fremme rekruttering og det gis derfor mulighet til å gi teknisk bistand rundt hele løypa. Teknisk bistand skal skje utenfor løypa slik at andre ryttere ikke blir hindret i å komme frem.

VASKEPLASS

Vaskeplass mellom klubbhuset og parkeringen.

LØYPENE

Vi bruker fargekode på løypene: M/K 6-8 kjører kort grønn løype, M/K 9-12 kjører mellomlang blå løype og resten kjører lang rød løype.

KORT LØYPE (GRØNN)

Løypa starter på grus for så å fortsette i opparbeidet og gruset sti med lett vanskelighetsgrad. Løypa avslutter på grus og i en kort pump-track inne på stadion før målgang. Løypa er ganske flat og i underkant av 1 km lang. Løypa kjøres av klassene M/K 6 - 8

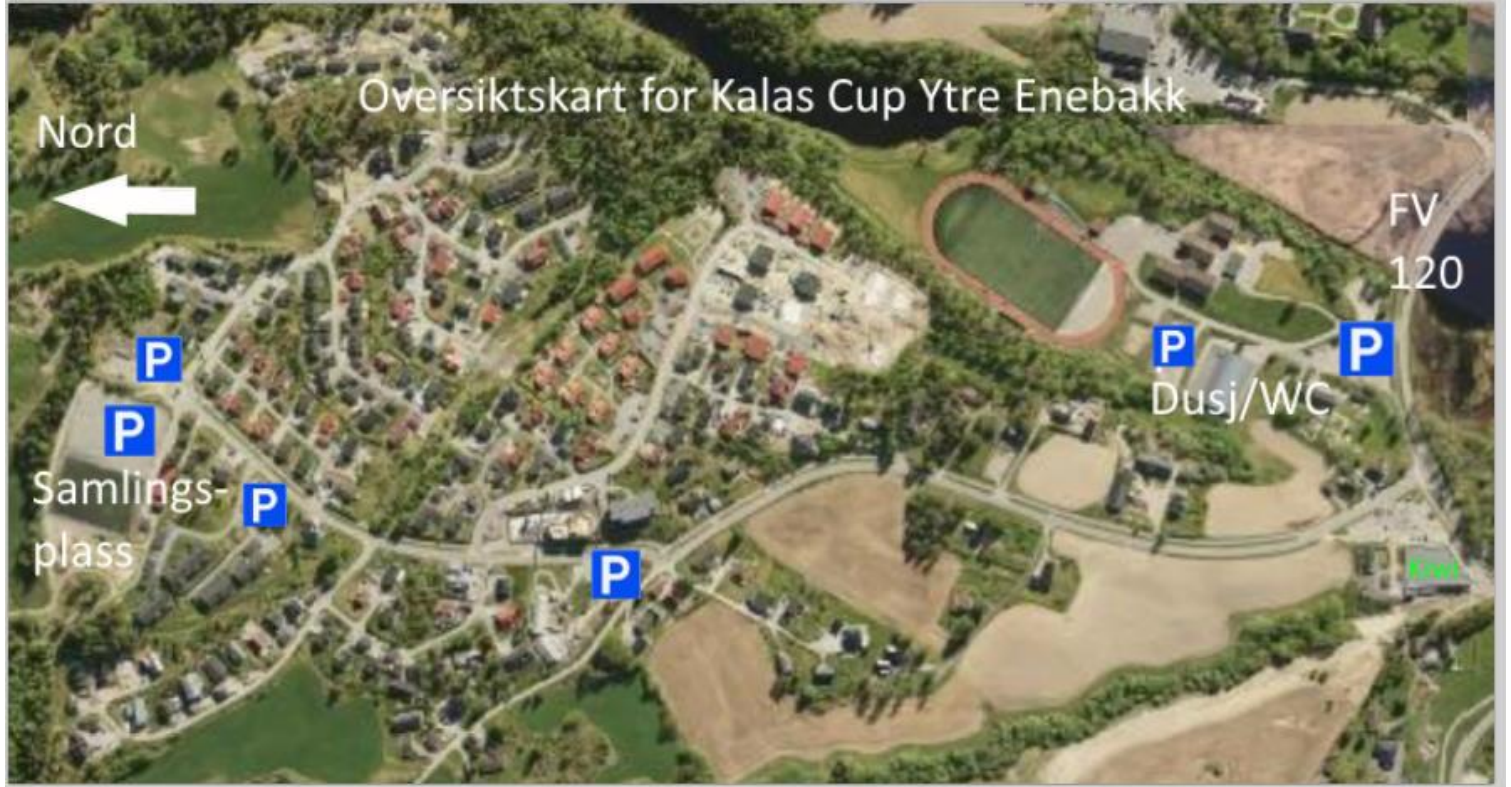
MELLOMLANG LØYPE (BLÅ)

Løypa starter i grønn løype på grus for så å fortsette i opparbeidet og noe gruset sti med middels vanskelighetsgrad. Løypa byr på fin variasjon med korte stigninger og korte nedoverbakker med noen skarpe retningsforandringer. Løypa avslutter med et lengre parti på grus og i en kort pump-track før målgang. Løypa er ca 2,5 km lang med ca 30 høydemeter.

LANG LØYPE (RØD)

Følger grønn og blå løype med en egen ekstra sløyfe midtveis i opparbeidet og noe gruset sti med noen flere tekniske utfordringer. Løypa byr på fin variasjon med både korte og noe lengre stigninger og både korte og noe lengre utforkjøring. Det er i tillegg noen litt skarpere retningsforandringer både oppover og nedover. Løypa avslutter som blå løype. Runden er ca. 5 km med 100 høydemeter.

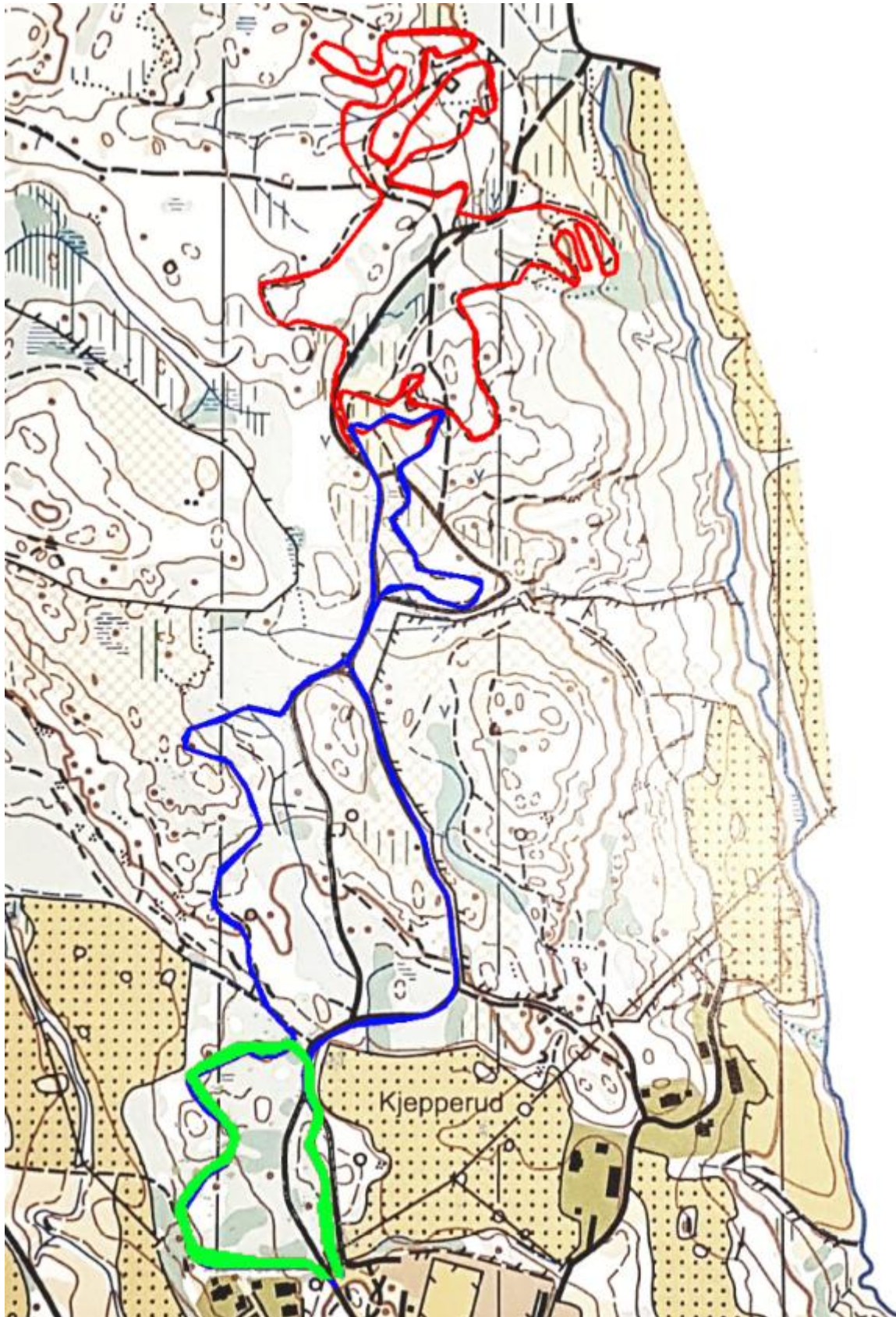
OVERSIKTSKART KALAS CUP I YTRE ENEBAKK



ARENAKART KALAS CUP I YTRE ENEBAKK



LØYPEKART



PARKERING

Det er gjort plass til parkering på Drivplassen og i området rundt og i nærheten. Det er stor P-plass på Mjær og ved Mjærhallen. Det vil være vakter som anviser til parkeringsplass

LAGSTELT

Lagstelt skal settes opp på kunstgressbanen. Ta med noe å binde teltene fast med ved vind, f.eks barduner. Gjerdene rundt kunstgressbanen kan benyttes. Det er ikke mulig å bruke pigger for å feste teltene i bakken pga kunstgressunderlaget.

DUSJ OG WC

Dusj og WC finnes både på samlingsplass/klubbhuset og i Mjærhallen.

SANITET

Sanitet plasseres ut i terrengløypa.

KIOSK

På arenaen.

ADRESSE TIL RITTARENA

GPS eller Google Maps bruker du adressen Kjepperudveien 43, 1914 YTRE ENEBAKK.

STARTTIDER

Første start kl 18.30.

Starttidene er estimerte starttider, så endringer vil forekomme.

Klasse 6-8 år har fellesstart. Øvrige klasser har TEMPO med 10 sekunder mellom hver startende

Klasse	Løype	Antall runder	# km	Ca starttid
M 6-8	Kort/ grønn	1	1,0	18.30
K 6-8	Kort	1	1,0	18.32
M 10	Mellomlang/blå	1	2,5	18.40
M 9	Mellomlang	1	2,5	18.42
K 10	Mellomlang	1	2,5	18.44
K 9	Mellomlang	1	2,5	18.44
M 12	Mellomlang	1	2,5	19:00
M 11	Mellomlang	1	2,5	19:00

Klasse	Løype	Antall runder	# km	Ca starttid
K 12	Mellomlang	1	2,5	19:00
K 11	Mellomlang	1	2,5	19.00
M 14	Lang/rød	1	5	19.20
M 13	Lang	1	5	19.20
K 14	Lang	1	5	19.20
K 13	Lang	1	5	19.20
M 16	Lang	1	5	19.45
M 15	Lang	1	5	19.45
K 16	Lang	1	5	19.45
K 15	Lang	1	5	19.45
M senior	Lang	1	5	20.00
M junior	Lang	1	5	20.00
K senior	Lang	1	5	20.00
K junior	Lang	1	5	20.00
M sport 17-29	Lang	1	5	20.05
M sport 30-39	Lang	1	5	20.05
M sport 40-49	Lang	1	5	20.05
M sport 50-59	Lang	1	5	20.05
M sport 60+	Lang	1	5	20.05
K sport 17-29	Lang	1	5	20.05
K sport 30-39	Lang	1	5	20.05
K sport 40-49	Lang	1	5	20.05
K sport 50-60	Lang	1	5	20.05
K sport 60+	Lang	1	5	20.05